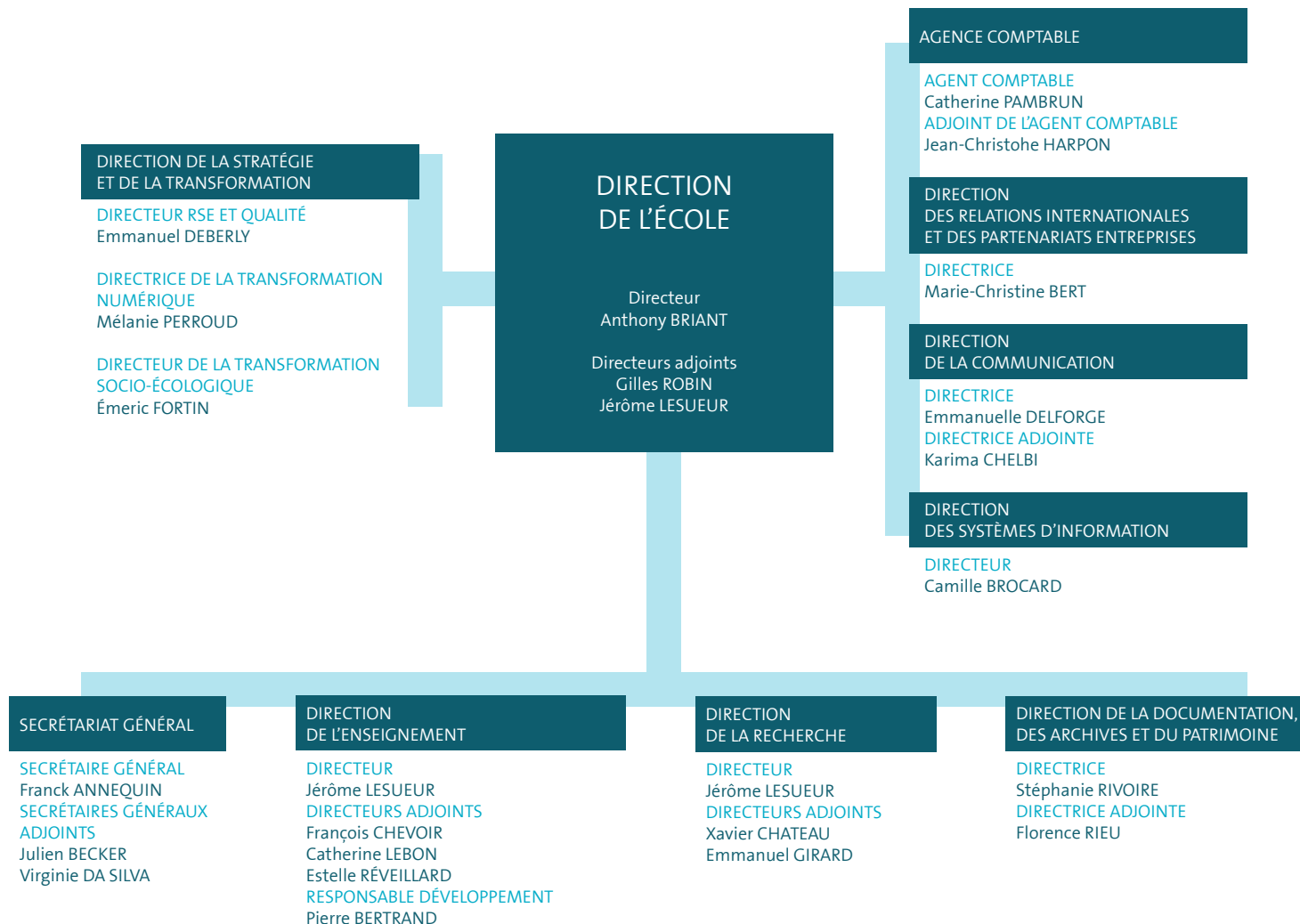


GOUVERNANCE ET ORGANISATION

ÉCOLE NATIONALE DES PONTS ET CHAUSSÉES
NOVEMBRE 2025



1er ANNÉE

DIR. ADJ. EN CHARGE DE LA
FORMATION D'INGÉNIEUR

François CHEVOIR

DIR. ACADÉMIQUE

Christos PAPOUTSELLIS

GÉNIE INDUSTRIEL (GI)

PRÉSIDENTE

Laure VAN EFFENTERRE

RESP. ACADÉMIQUE

Mohamed Saad EL HARRAB

SCIENCES ÉCONOMIQUES, GESTION, FINANCE (SEGF)

PRÉSIDENT

N.

RESP. ACADÉMIQUE

Arnaud GOUSSEBAÏLE

LANGUES ET CULTURES

PRÉSIDENT

Steve BROWN

ADJOINT

Amokrane KADDOUR

GÉNIE MÉCANIQUE ET MATÉRIAUX (GMM)

PRÉSIDENT

Karam SAB

RESP. ACADÉMIQUE

Maxime PIERRE

SCIENCES HUMAINES ET SOCIALES (SHS)

PRÉSIDENT

Gilles JEANNOT

GÉNIE CIVIL ET CONSTRUCTION (GCC)

PRÉSIDENT

Bernard VAUDEVILLE

ADJOINT

Matthieu VANDAMME

RESP. ACADÉMIQUE

Robin OVAL

INGÉNIERIE MATHÉMATIQUE ET INFORMATIQUE (IMI)

PRÉSIDENT

Éric DUCEAU

RESP. ACADÉMIQUE

David GONTIER

VILLE, ENVIRONNEMENT, TRANSPORT (VET)

PRÉSIDENT

François-Laurent TOUZAIN

DIR. ACADÉMIQUE

Cécilia CRUZ

EXECUTIVE EDUCATION

DIR. ADJ. CHARGÉE DE LA
FORMATION CONTINUE

Estelle REVEILLARD

MASTERS

RESPONSABLE

Xavier CHATEAU

ACTION PUBLIQUE

DIRECTEUR PAR INTERIM

Yann KERVINIO

CENTRE D'ENSEIGNEMENT ET DE
RECHERCHE EN ENVIRONNEMENT
ATMOSPHÉRIQUE (CEREA)

DIRECTEUR
Patrick MASSIN

LABORATOIRE TECHNIQUES
TERRITOIRES ET SOCIÉTÉS (LATS)

DIRECTRICE
Elsa VIVANT

LABORATOIRE DE MÉTÉOROLOGIE
DYNAMIQUE (LMD)

DIRECTEUR
Freddy BOUCHET

CENTRE D'ENSEIGNEMENT ET DE
RECHERCHE EN MATHÉMATIQUES
ET CALCUL SCIENTIFIQUE (CERMICS)

DIRECTEUR
Gabriel STOLTZ

LABORATOIRE EAU,
ENVIRONNEMENT ET SYSTÈMES
URBAINS (LEESU)

DIRECTEUR
Ghassan CHEBBO

LABORATOIRE VILLE, MOBILITÉ,
TRANSPORT (LVMT)

DIRECTRICE
Anne AGUILERA

CENTRE INTERNATIONAL DE
RECHERCHE SUR L'ENVIRONNEMENT
ET LE DÉVELOPPEMENT (CIRED)

DIRECTEUR
Philippe QUIRION

LABORATOIRE D'HYDRAULIQUE
SAINT-VENANT (LHSV)

DIRECTEURS
Sébastien BOYAVAL
Sébastien BOURBAN

LABORATOIRE NAVIER

DIRECTEUR
Jean-Michel PEREIRRA

LABORATOIRE HYDROLOGIE,
MÉTÉOROLOGIE ET COMPLEXITÉ
(HM&CO)

DIRECTRICE
Ioulia TCHIGUIRINSKAIA

LABORATOIRE D'INFORMATIQUE
GASPARD MONGE (LIGM)

DIRECTEUR
Walid HACHEM

PARIS-JOURDAN SCIENCES
ÉCONOMIQUE (PJSE)

DIRECTEUR
Jean-Marc TALLON

ÉCOLES DOCTORALES

SCIENCES, INGÉNIERIE
ET ENVIRONNEMENT (SIE)

VILLE, TRANSPORT
ET TERRITOIRE (VTT)

MATHÉMATIQUES ET STIC
(MSTIC)

ORGANISATIONS, MARCHÉS,
INSTITUTIONS (OMI)

ÉCONOMIE PANTHÉON-SORBONNE
(EPS)