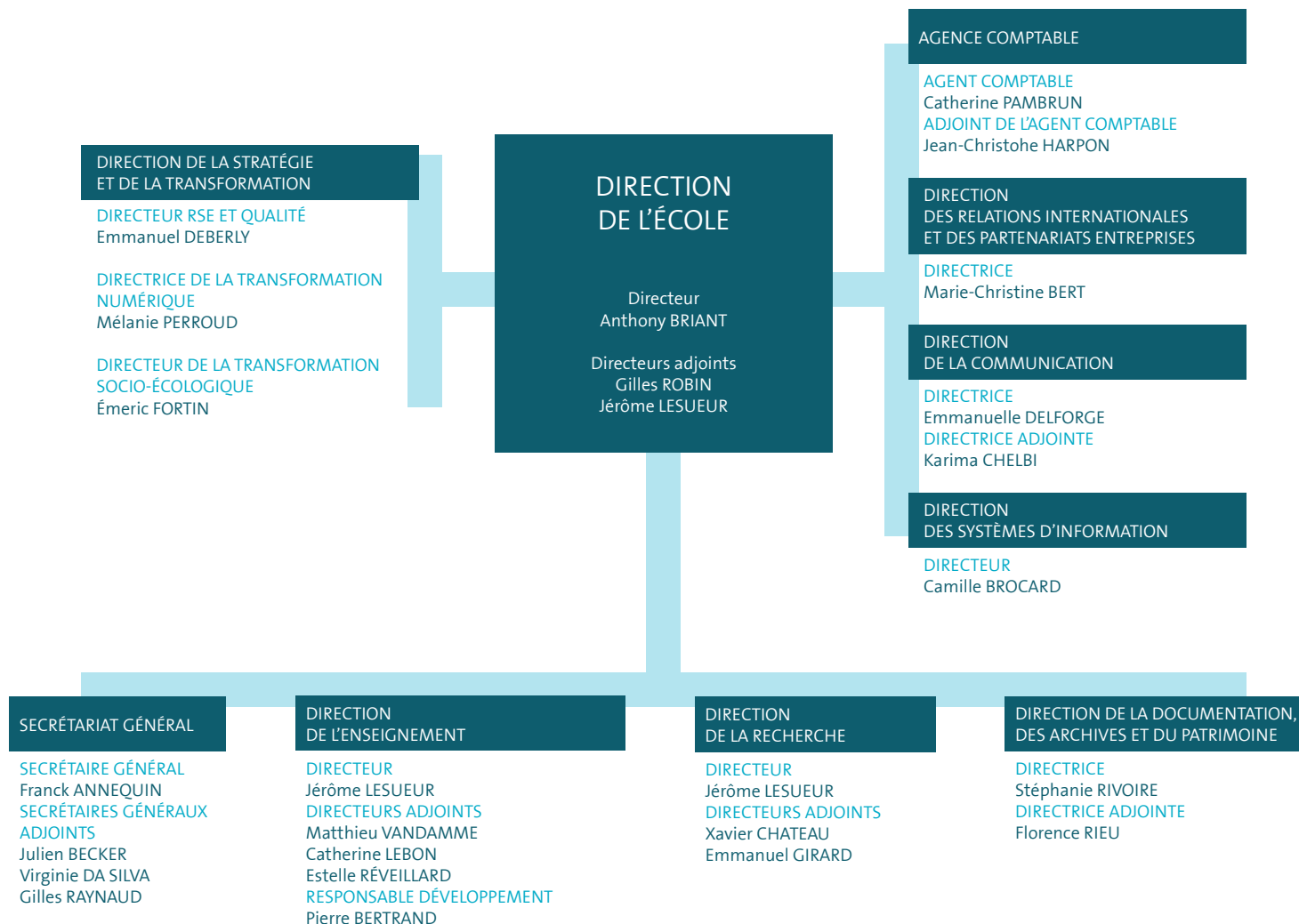


# GOUVERNANCE ET ORGANISATION

ÉCOLE NATIONALE DES PONTS ET CHAUSSÉES  
JUILLET 2026



## 1er ANNÉE

### PRÉSIDENT

Denis GARNIER

### DIR. ADJ. EN CHARGE DE LA FORMATION D'INGÉNIEUR

Matthieu VANDAMME

### RESP. ACADÉMIQUE

Christos PAPOUTSELLIS

## GÉNIE INDUSTRIEL (GI)

### PRÉSIDENTE

Laure VAN EFFENTERRE

### DIR. ACADÉMIQUE

Mohamed Saàd EL HARRAB

## SCIENCES ÉCONOMIQUES, GESTION, FINANCE (SEGF)

### PRÉSIDENT

N.

### RESP. ACADÉMIQUE

Arnaud GOUSSEBAÏLE

## LANGUES ET CULTURES

### PRÉSIDENT

Steve BROWN

### ADJOINT

Amokrane KADDOUR

## GÉNIE MÉCANIQUE ET MATÉRIAUX (GMM)

### PRÉSIDENT

Karam SAB

### RESP. ACADÉMIQUE

Maxime PIERRE

## SCIENCES HUMAINES ET SOCIALES (SHS)

### PRÉSIDENT

Gilles JEANNOT

## GÉNIE CIVIL ET CONSTRUCTION (GCC)

### PRÉSIDENT

Bernard VAUDEVILLE

### ADJOINT

N.

### RESP. ACADÉMIQUE

Robin OVAL

## INGÉNIERIE MATHÉMATIQUE ET INFORMATIQUE (IMI)

### PRÉSIDENT

Éric DUCEAU

### RESP. ACADÉMIQUE

David GONTIER

## VILLE, ENVIRONNEMENT, TRANSPORT (VET)

### PRÉSIDENT

François-Laurent TOUZAIN

### DIR. ACADÉMIQUE

Cécilia CRUZ

## EXECUTIVE EDUCATION

### DIR. ADJ. CHARGÉE DE LA FORMATION CONTINUE

Estelle REVEILLARD

## MASTERS

### RESPONSABLE

Xavier CHATEAU

## ACTION PUBLIQUE

### DIRECTEUR

Yann KERVINIO

### DIRECTEUR ADJOINT

Daniel FLORENTIN

CENTRE D'ENSEIGNEMENT ET DE RECHERCHE EN ENVIRONNEMENT ATMOSPHÉRIQUE (CEREA)

DIRECTEUR  
Patrick MASSIN

LABORATOIRE EAU, ENVIRONNEMENT ET SYSTÈMES URBAINS (LEESU)

DIRECTEUR  
Ghassan CHEBBO

LABORATOIRE VILLE, MOBILITÉ, TRANSPORT (LVMT)

DIRECTRICE  
Anne AGUILERA

CENTRE D'ENSEIGNEMENT ET DE RECHERCHE EN MATHÉMATIQUES ET CALCUL SCIENTIFIQUE (CERMICS)

DIRECTEUR  
Gabriel STOLTZ

LABORATOIRE D'HYDRAULIQUE SAINT-VENANT (LHSV)

DIRECTEURS  
Sébastien BOYAVAL  
Sébastien BOURBAN

LABORATOIRE NAVIER

DIRECTEUR  
Jean-Michel PEREIRRA

CENTRE INTERNATIONAL DE RECHERCHE SUR L'ENVIRONNEMENT ET LE DÉVELOPPEMENT (CIRED)

DIRECTEUR  
Philippe QUIRION

LABORATOIRE D'INFORMATIQUE GASPARD MONGE (LIGM)

DIRECTEUR  
Walid HACHEM

PARIS-JOURDAN SCIENCES ÉCONOMIQUE (PJSE)

DIRECTEUR  
Jean-Marc TALLON

LABORATOIRE TECHNIQUES TERRITOIRES ET SOCIÉTÉS (LATTS)

DIRECTEUR  
Ludovic HALBERT

LABORATOIRE DE MÉTÉOROLOGIE DYNAMIQUE (LMD)

DIRECTEUR  
Freddy BOUCHET

## LABORATOIRE DE TECHNOLOGIE

LE CO-INNOVATION LAB

DIRECTEUR  
Fabien LIÉVAL

## ÉCOLES DOCTORALES

SCIENCES, INGÉNIERIE ET ENVIRONNEMENT (SIE)

VILLE, TRANSPORT ET TERRITOIRE (VTT)

MATHÉMATIQUES ET STIC (MSTIC)

ORGANISATIONS, MARCHÉS, INSTITUTIONS (OMI)

ÉCONOMIE PANTHÉON-SORBONNE (EPS)